



MUSIQUE "AU CHOEUR"

Le concert de l'Épiphanie

Une heure (et plus) exquise et pas seulement grâce à Franz Lehar. Verdi était très présent, le cantique de Jean Racine de Fauré, peu connu, mais magnifique, l'Agnus Dei de Bizet, complété par des incontournables de la chanson française et un zeste de gospel. Voilà un programme qui a constitué un joli moment de musique à l'église Saint-Félix en cette soirée d'Épiphanie.

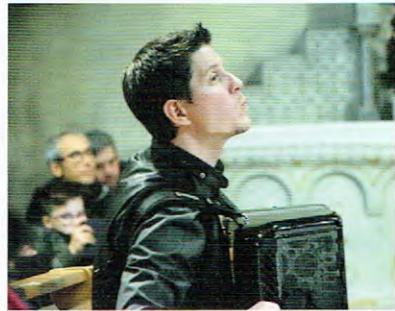
L'ensemble polyphonique "Double Chœur" a donné de la voix et a enchanté le public venu en nombre. Sous la direction brillante de Clémence Buirette, accompagnés par Jérémie Buirette à l'accordéon classique, les quarante choristes ont déroulé un répertoire solennel et élégant d'une grande qualité. L'auditoire s'est laissé emporter par le brio de l'instrumentiste, couvert de récompenses dont le titre de

champion du monde d'accordéon classique à Washington en 2008. Clémence et Jérémie, couple passionné de musique ainsi que tous les choristes ont fait le vif succès de ce concert. Une soirée de rois ! Un grand merci au Père Grégoire qui nous a accueillis dans son église et à Henri Favier qui a rendu cette belle rencontre possible.

Martine Garnier
Adjointe à la culture



La chef de chœur Clémence Buirette



Jérémie Buirette à l'accordéon